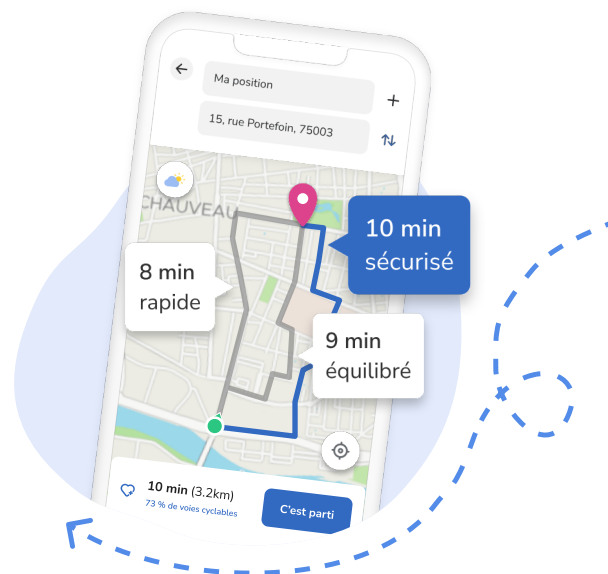




Geovelo, l'application qui sécurise vos itinéraires

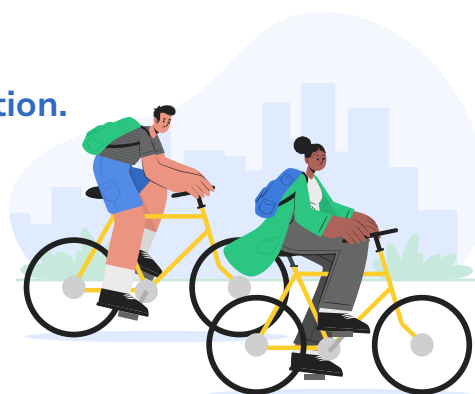
Geovelo permet de trouver les meilleurs itinéraires à vélo, sécurisés et personnalisés. Elle servira de base au Challenge Mai à vélo.

Les données générées par les trajets enregistrés pourront servir aux villes pour améliorer les pistes cyclables.

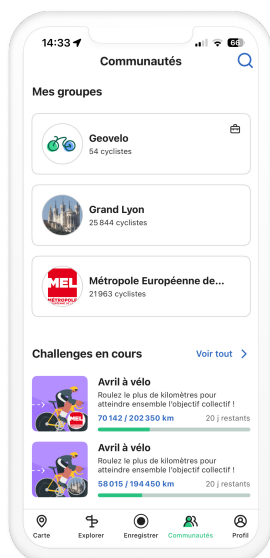


Comment participer au Challenge Mai à vélo ?





- 1 Je clique sur le lien ou scanne le QR Code qui m'a été transmis par l'entité à laquelle je souhaite m'inscrire.
- 2 Je me connecte à Geovelo, sur le site ou via l'application.
- 3 Je clique sur "Rejoindre".
- 4 Ça y est, je suis inscrit.e au Challenge Mai à vélo !



Comment contribuer au Challenge Mai à vélo ?



Il suffit d'enregistrer mes trajets avec Geovelo, grâce à l'une de ces quatre fonctionnalités de l'application :

-  Je réalise mon trajet en mode navigation.
-  J'utilise l'enregistrement automatique de Geovelo.
-  J'enregistre manuellement mes trajets avec l'application.
-  Je connecte mon compte Garmin à mon compte Geovelo.